

# Benchmarking von Energieversorgern

Eine empirische Studie in Kooperation mit APQC

# DAS CENTER FÜR KOMMUNALE ENERGIEWIRTSCHAFT

- Wir sind ein Bereich des Benchmarking Center Europe im INeKO-Institut an der Universität zu Köln
- Wir verstehen uns als Partner der kommunalen Energieversorger rund um empirische und explorative Markt- sowie Unternehmensanalyse, Benchmarking und Entscheidungsunterstützung
- Wir sind auf die Forschung der Gebiete Marketing sowie Unternehmensführung und -entwicklung spezialisiert
- Wir untersuchen gemeinsam mit weiteren Forschungseinrichtungen und Unternehmen gegenwärtige und zukünftige Fragen der Energiewirtschaft
- Wir verfügen über ein interdisziplinäres Netzwerk von Experten aus diversen Branchen und themenrelevanten Bereichen
- Wir erbringen Dienstleistungen für kommunale Unternehmen, Energieversorger, Industrie, öffentliche Einrichtungen und Behörden



# AGENDA

1. Wer wir sind
2. Benchmarking der Energieversorger
3. Benchmarking im Vergleich zu anderen Branchen
4. Benchmarking und strategische Planung
5. Benchmarking und Prozessverbesserung
6. Quintessenz
7. Ansprechpartner

# Benchmarking in der Energie- und Versorgungsbranche

Untersuchung von APQC  
in 2014

# BENCHMARKING DER ENERGIEVERSORGER

APQC hat 2014 eine Befragung zum gegenwärtigen Stand und Wert des Benchmarking in Unternehmen durchgeführt. Der Fokus lag auf folgenden Fragen:

- Welche Funktionen werden einem Benchmarking unterzogen?
- Welche Ziele werden damit verfolgt?
- Welche Messgrößen werden gemessen?

Es werden TOP 3 Business Aktivitäten der Energie- und Versorgungswirtschaft betrachtet:

- Prozessverbesserung
- Markt- und Wettbewerbsverständnis
- Strategische Planung

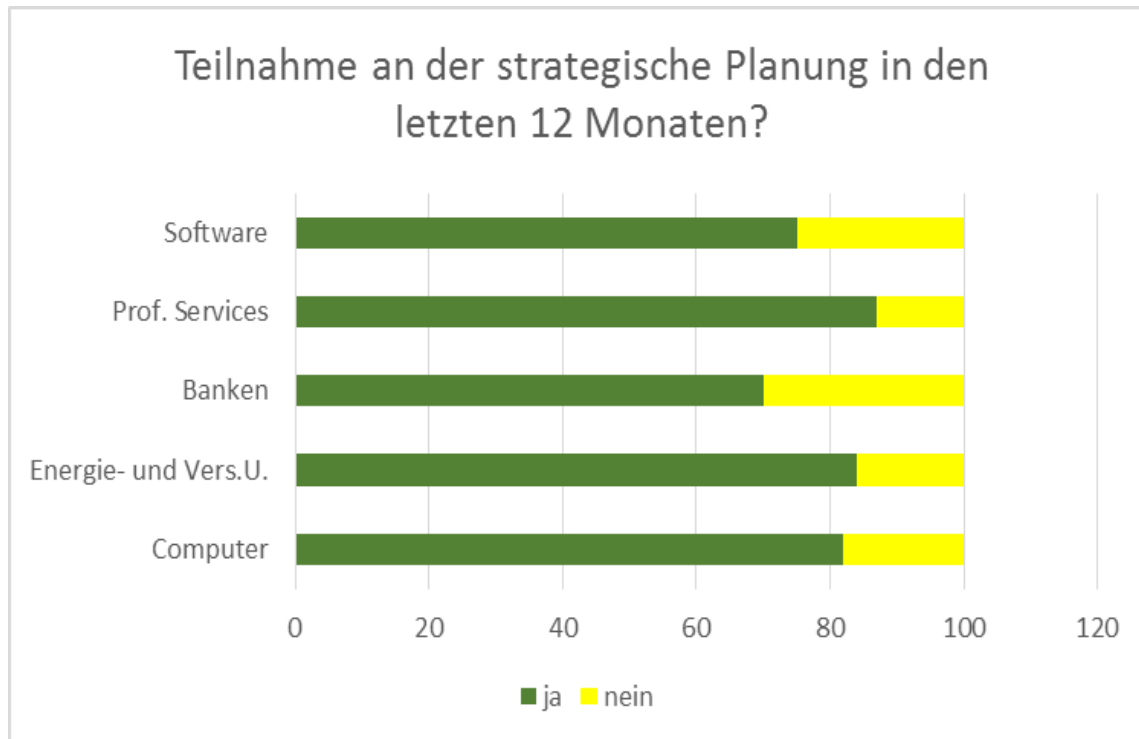
# DAS CENTER FÜR KOMMUNALE ENERGIEWIRTSCHAFT

Eine Mehrheit der Führungskräfte der Energie- und Versorgerbranche gaben an, ihre Organisation verwende meist einen dynamischen Führungsstil, beschrieben als:

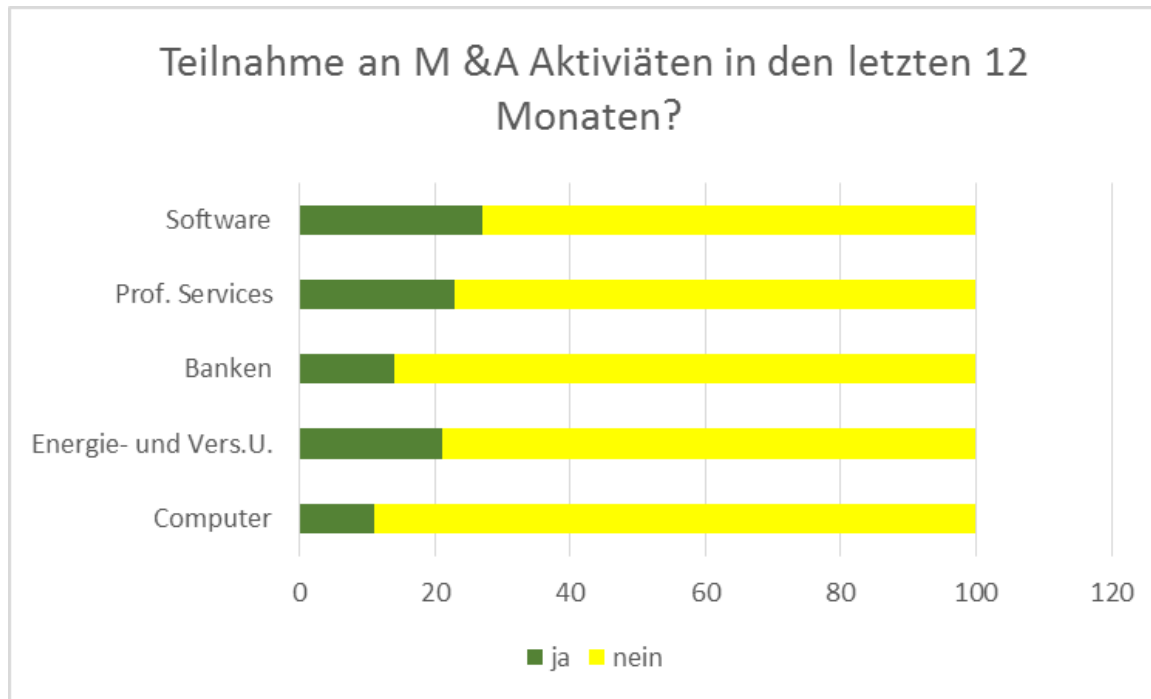
- dezentralisiert,
- dynamisch,
- gemeinschaftlich,
- aufgabenbasiert und
- leistungsorientiert

Der einzig traditionelle Aspekt im Führungsstil der Energie- und Versorgerbranche ist die aufgabenbasierte Autorität.

# KERNAKTIVITÄTEN

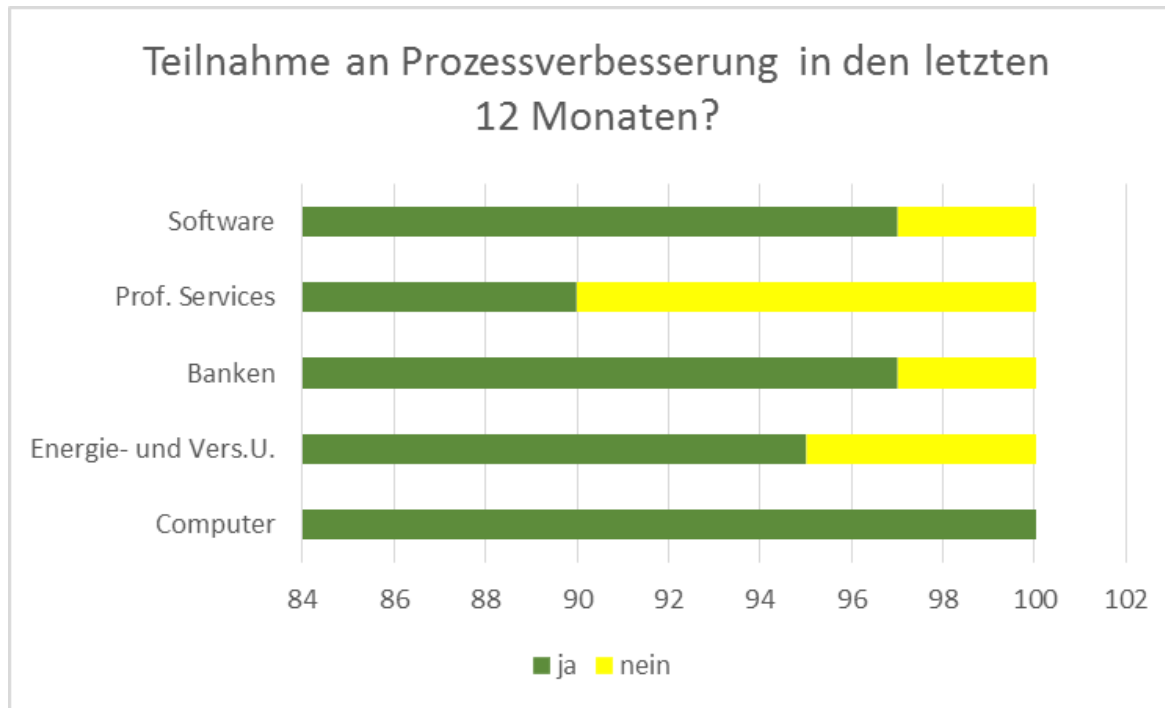


# KERNAKTIVITÄTEN

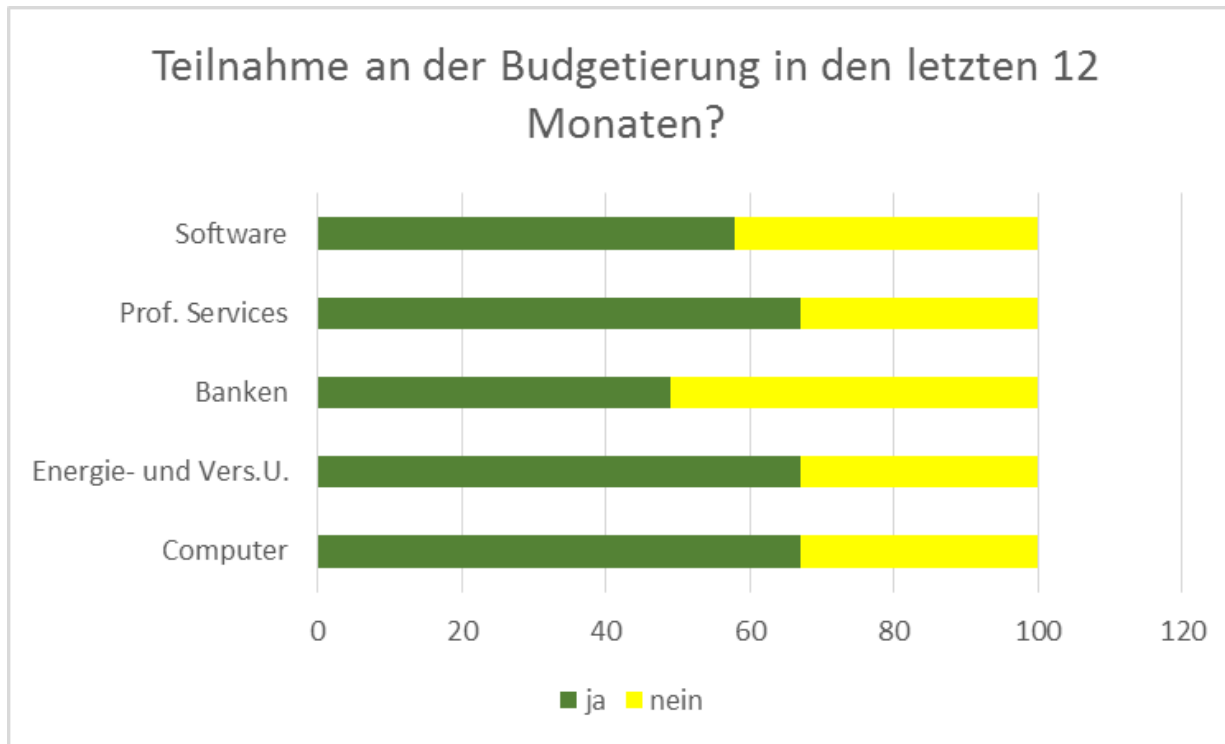




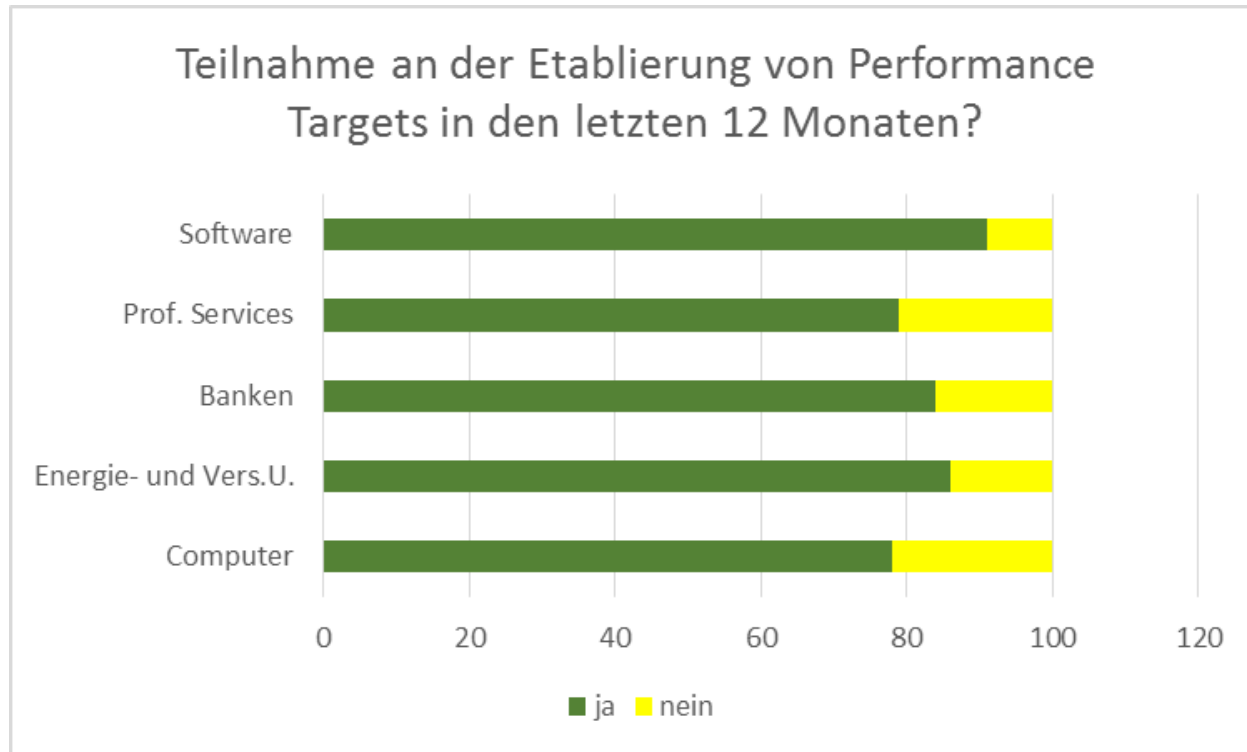
# KERNAKTIVITÄTEN



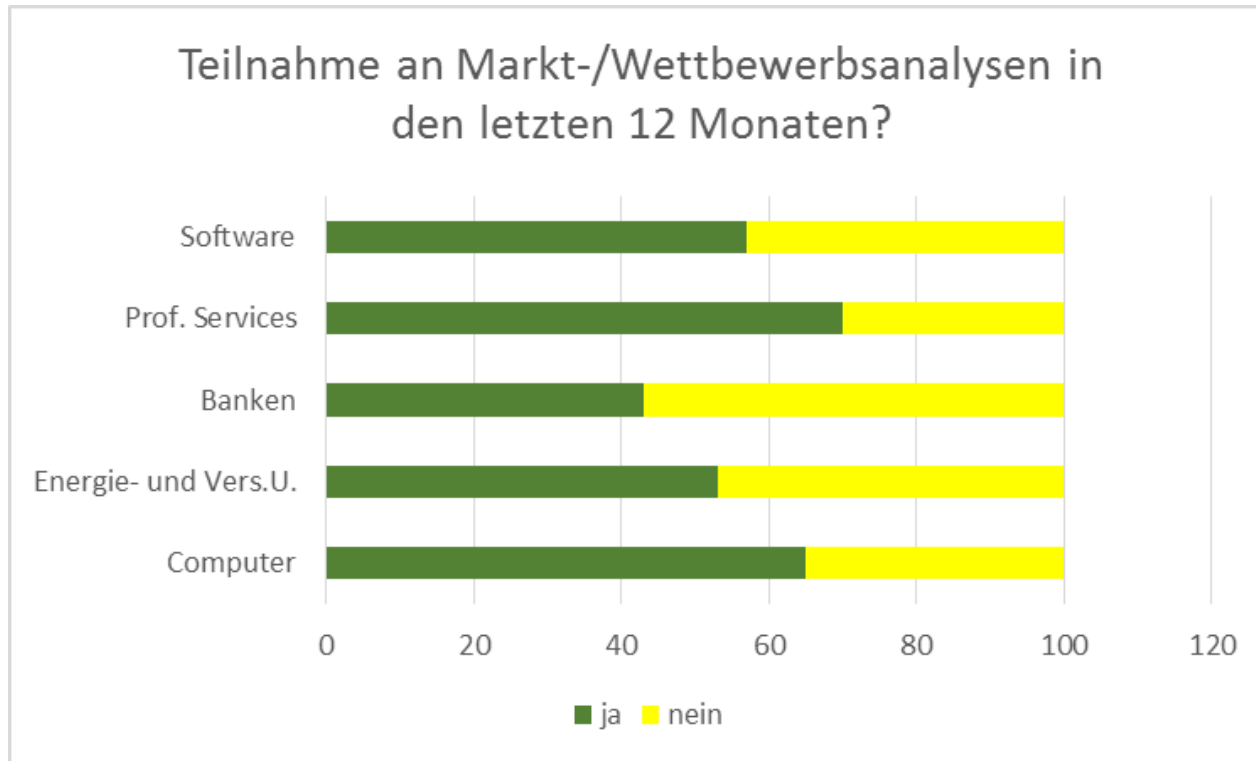
# KERNAKTIVITÄTEN



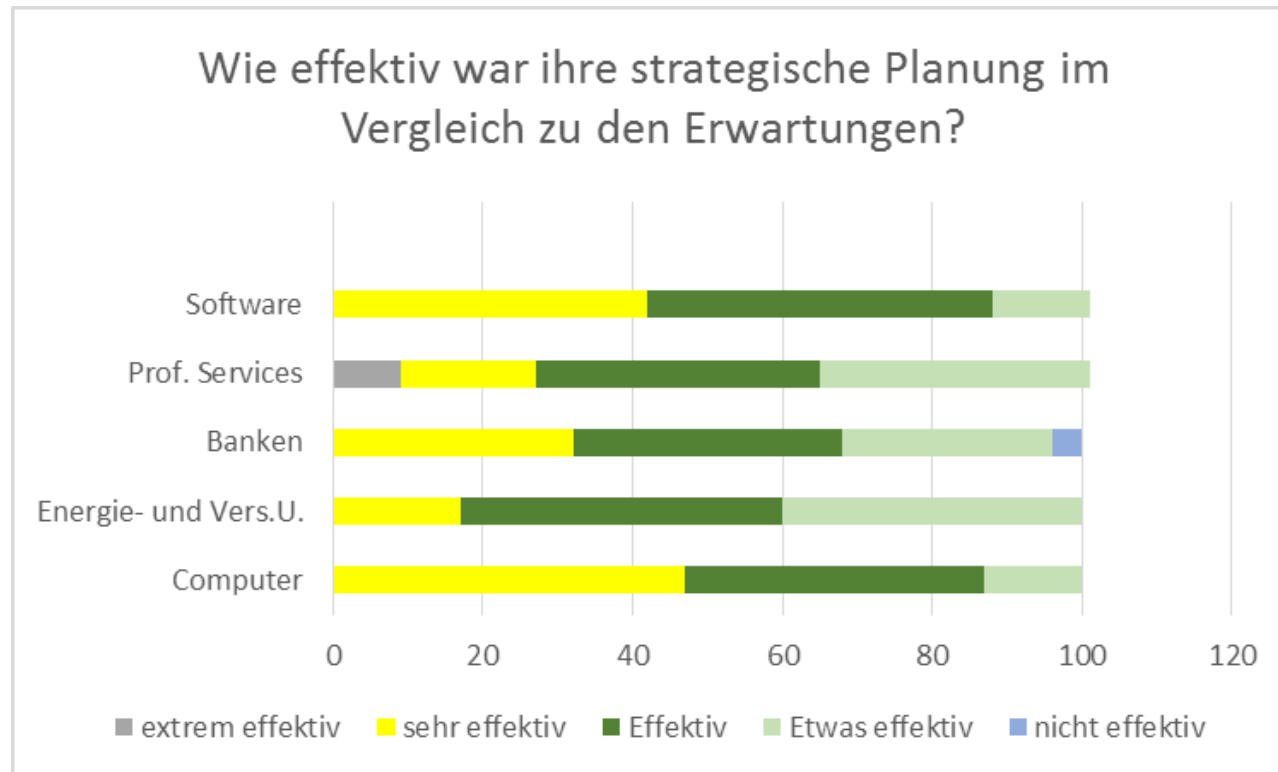
# KERNAKTIVITÄTEN



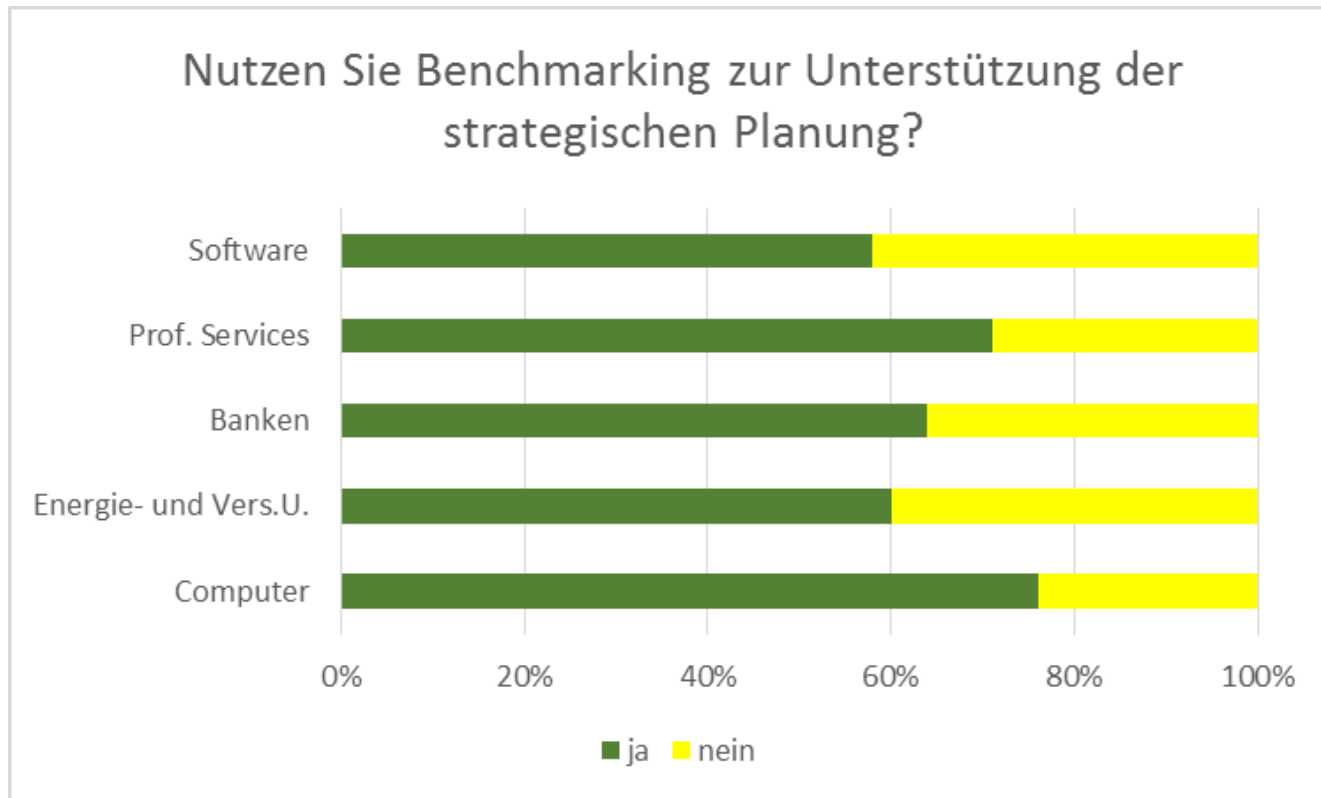
# KERNAKTIVITÄTEN



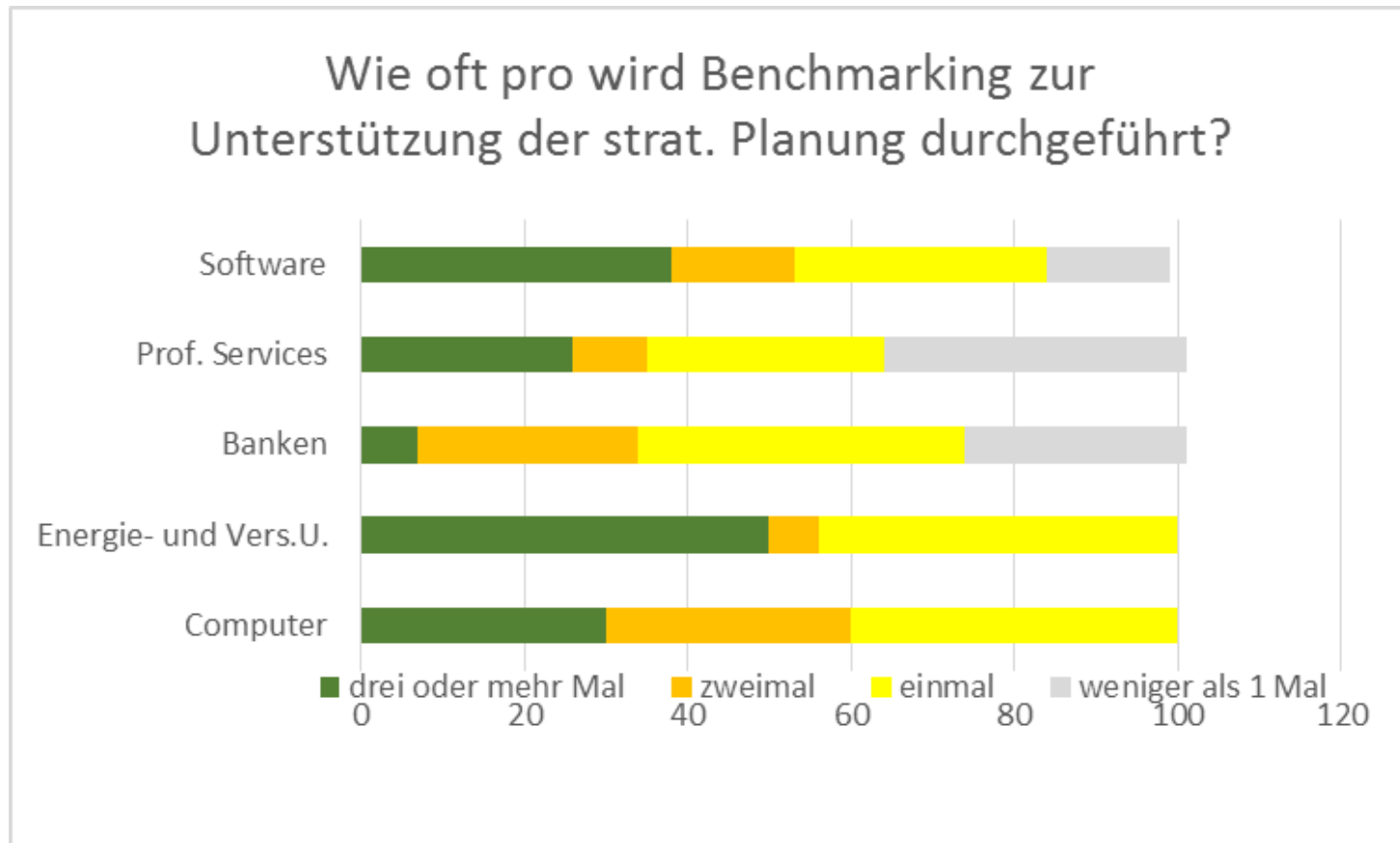
# Benchmarking und strategische Planung



# Benchmarking und strategische Planung

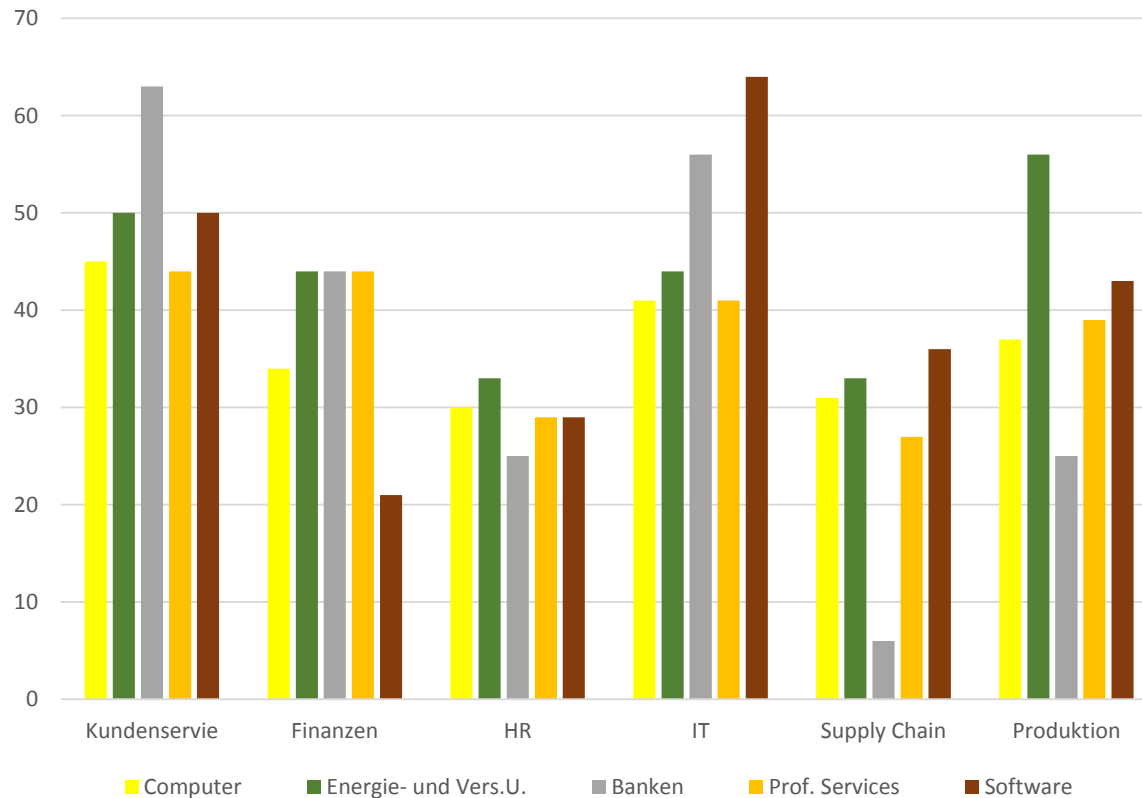


# Benchmarking und strategische Planung



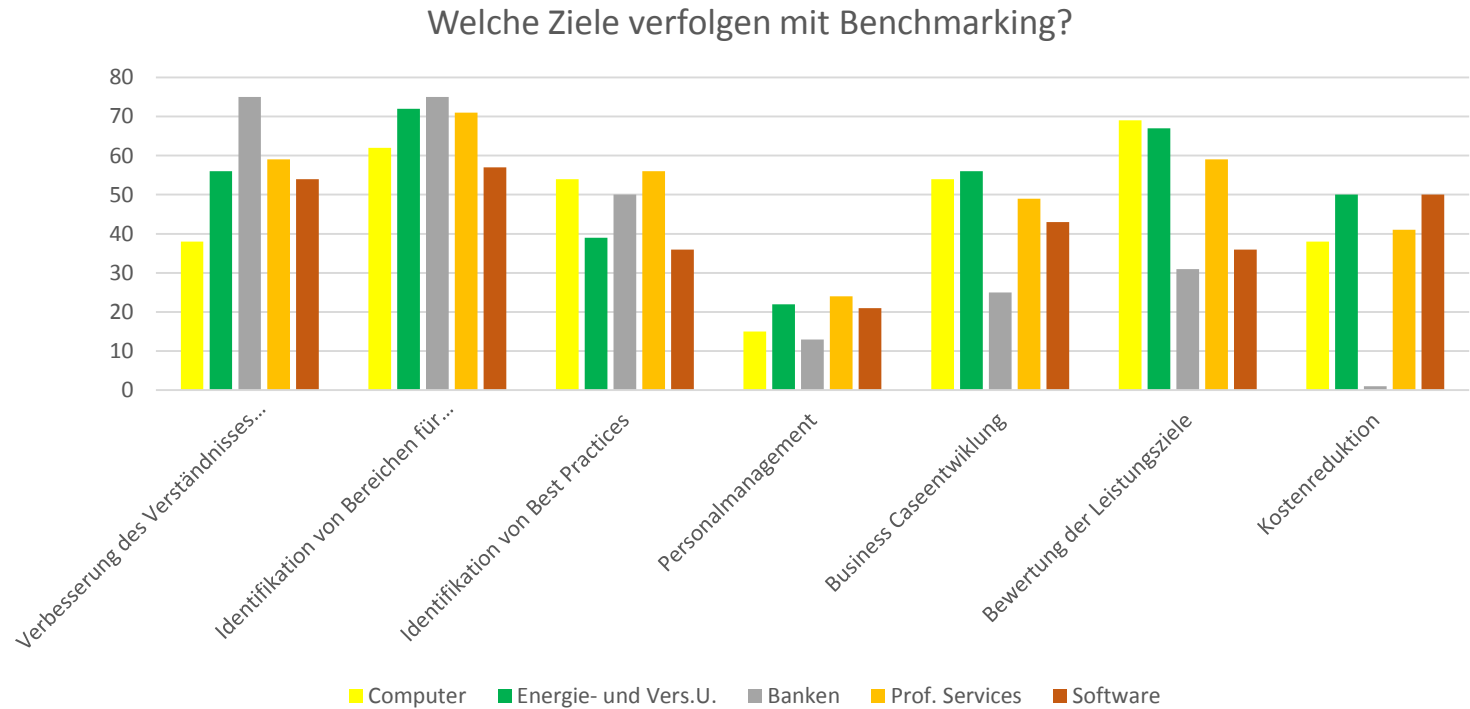
# Benchmarking und strategische Planung

Welche Funktionen werden dazu gebenchmarkt?

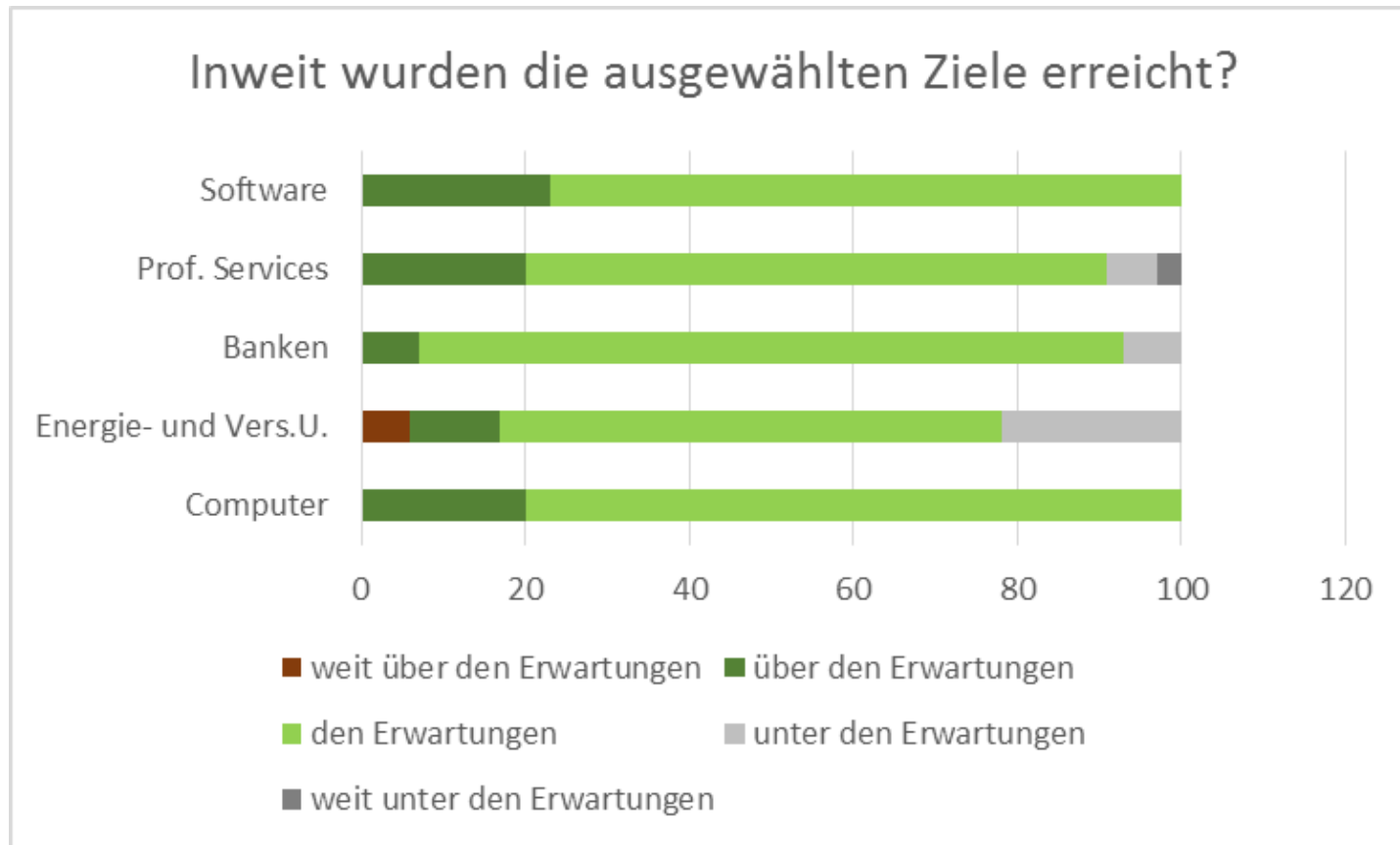




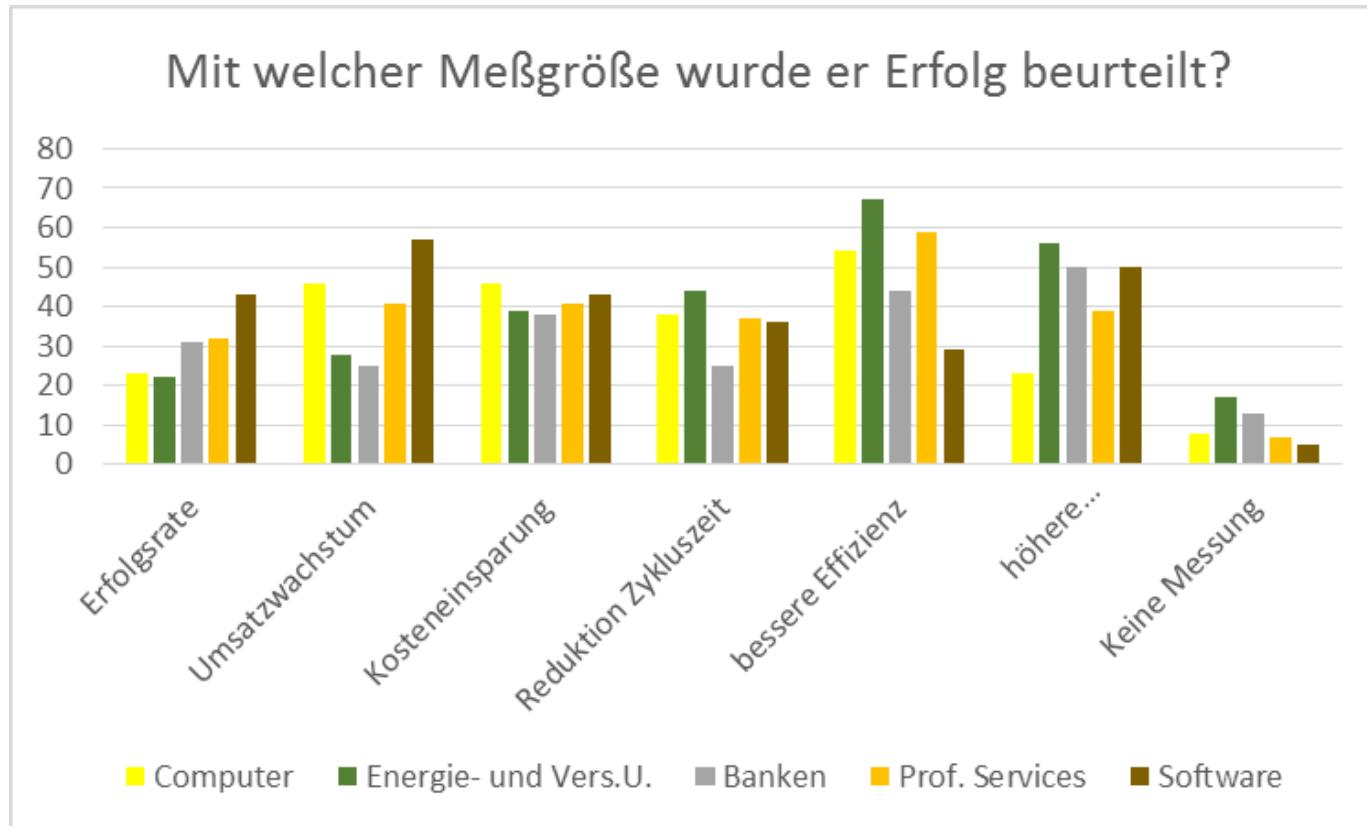
# Benchmarking und strategische Planung



# Benchmarking und strategische Planung



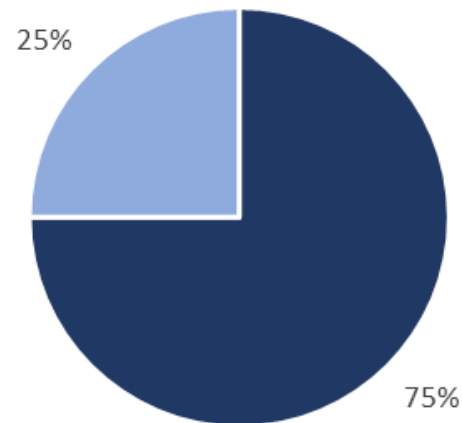
# Benchmarking und strategische Planung



# Prozessverbesserung

# Nutzung von Benchmarking zur Verbesserung der Prozessverbesserungsleistung

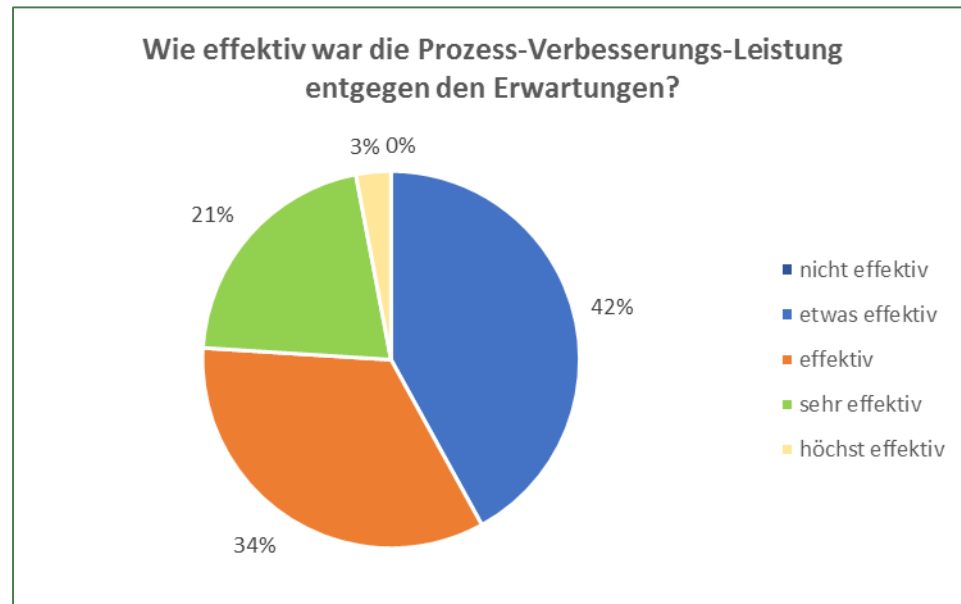
Nutzten Sie im vergangenen Jahr Benchmarking zur Unterstützung Ihrer Prozess-Verbesserungs-Leistung?



Drei Viertel nutzen Benchmarking zur Prozessverbesserung

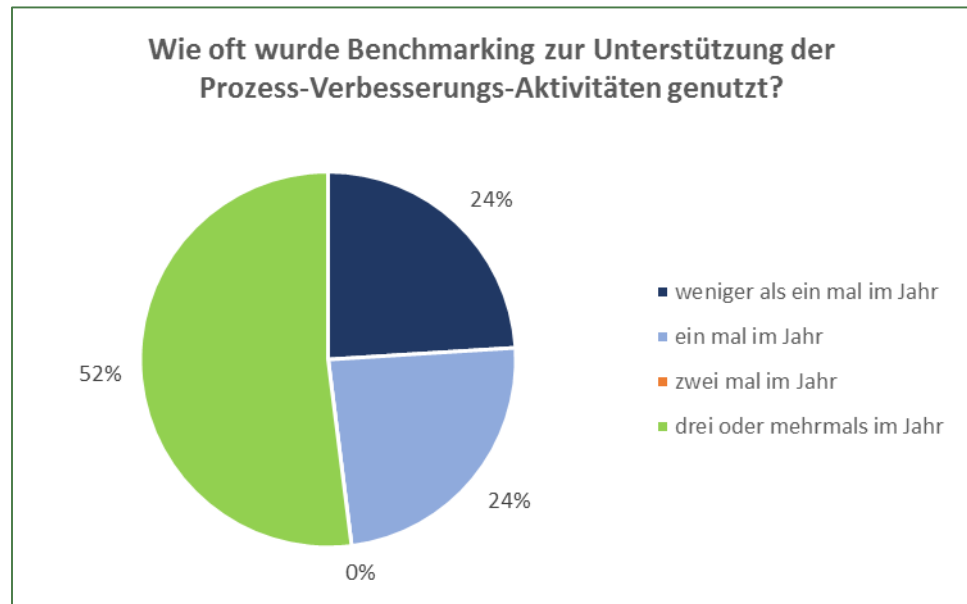
# Wie effektiv war durch Benchmarking Ihre Prozessverbesserungsleistung im Vergleich zur ihrer ursprüngliche Erwartung?

- 42 % betrachten ihre Prozessverbesserung als etwas effektiv
- Ein Drittel als effektiv
- Ein fünftel als sehr effektiv
- 3 % als höchst effektiv



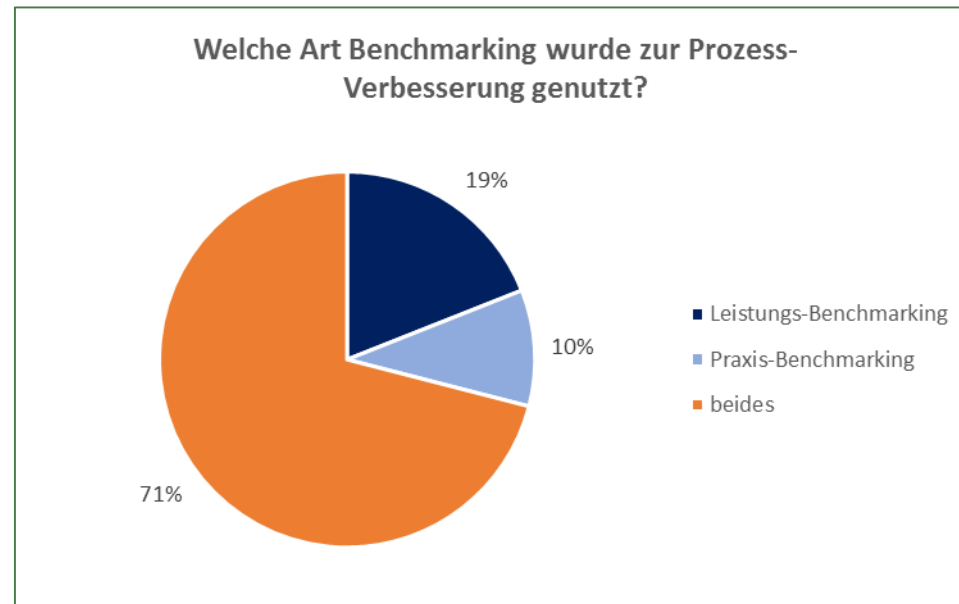
# Wie oft wurde Benchmarking zur Prozessverbesserungsleistung genutzt?

- 52 % nutzen Benchmarking zur Prozessverbesserung drei mal jährlich
- Ein Viertel nur einmal jährlich
- Ein Viertel weniger als einmal jährlich



# Welche Art des Benchmarking wurde zur Prozessverbesserungsleistung genutzt?

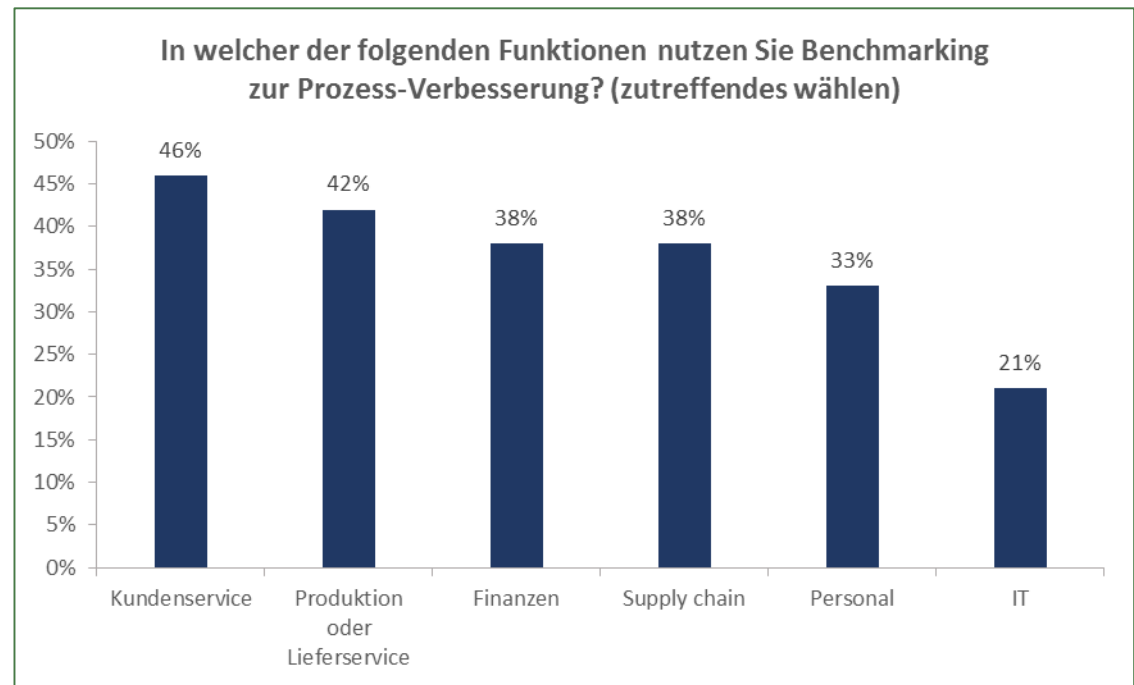
- Knapp drei Viertel nutzen Benchmarking für beides Leistungs- und Best Practice Benchmarking
- Ein Fünftel nur zum Leistungsbenchmarking





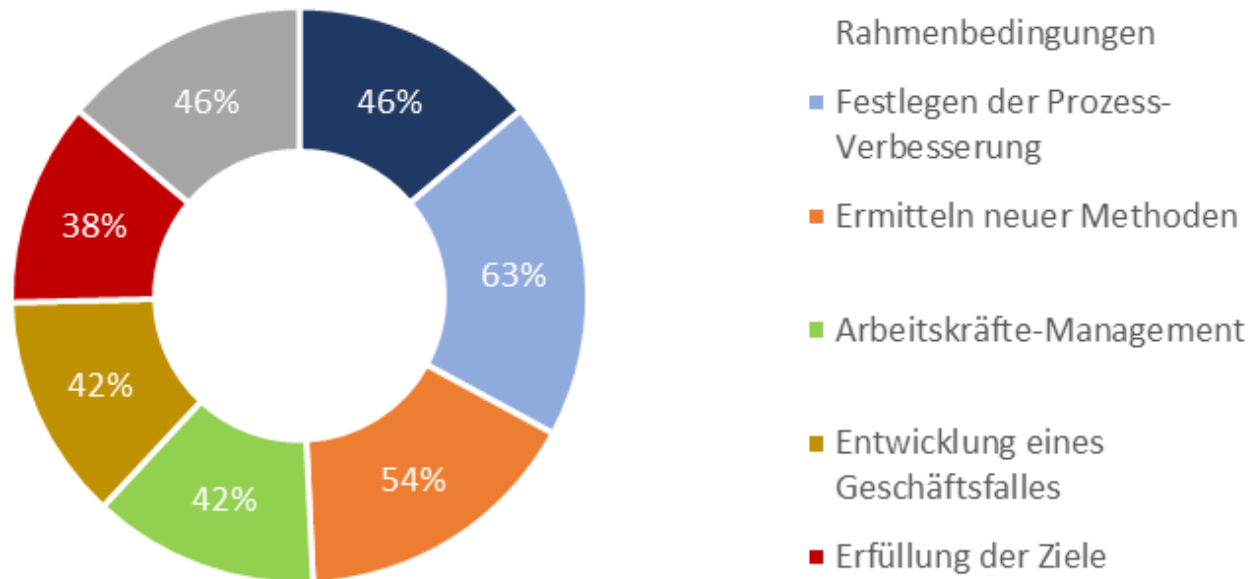
# Welche Art des Benchmarking wurde zur Prozessverbesserungsleistung genutzt?

- Knapp drei Viertel nutzen Benchmarking für beides Leistungs- und Best Practice Benchmarking
- Ein Fünftel nur zum Leistungsbenchmarking



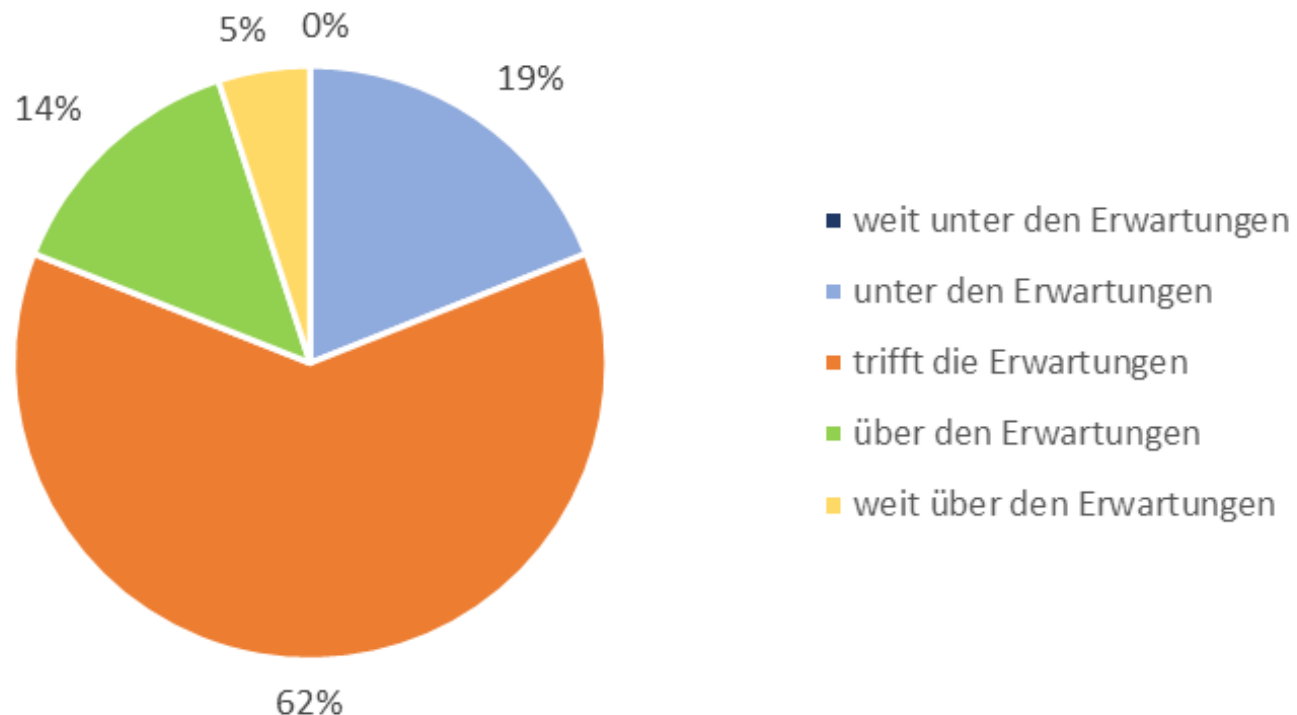
# Hauptgründe für Benchmarking zur Prozessverbesserungsleistung?

Welche der folgenden Ziele waren Hauptgründe für die Nutzung von Benchmarking zur Prozess-Verbesserung?



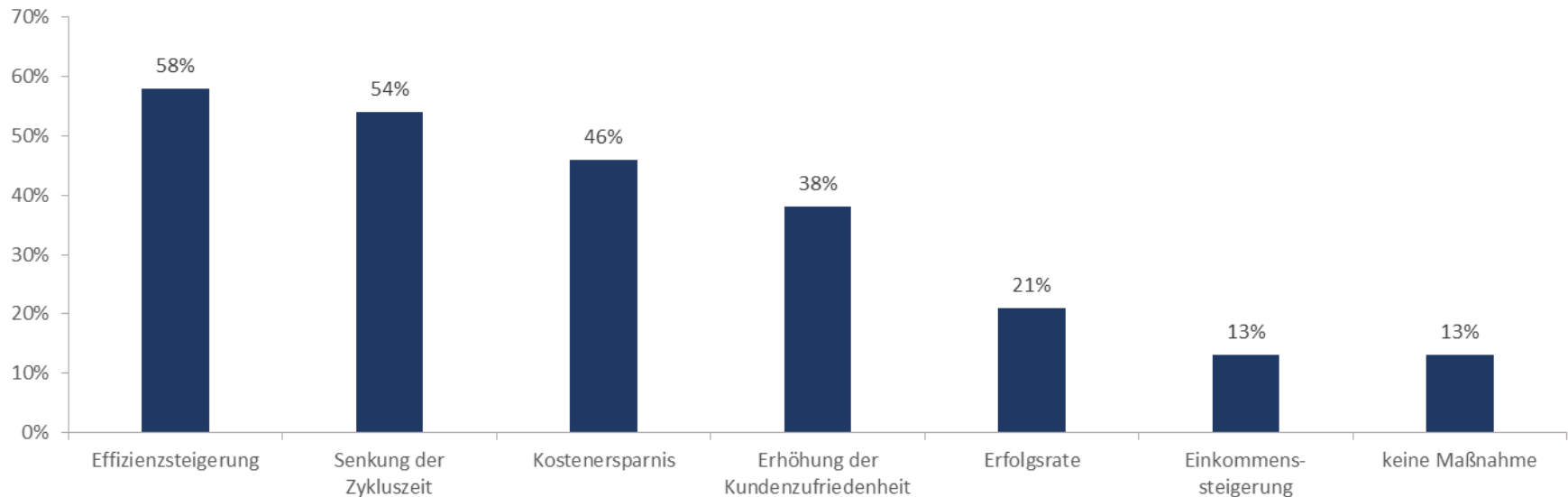
# Zielerreichung durch Benchmarking zur Prozessverbesserungsleistung?

Bitte beurteilen Sie, inwieweit Benchmarking die von Ihnen gewählten Ziele ermöglicht hat.



# Maßnahmen zur Verbesserung der Prozessleistung?

Welche der folgenden Maßnahmen haben Sie zur Beurteilung der Auswirkung von Benchmarking auf die Prozessverbesserung genutzt?



# QUINTESSENZ

- Benchmarking wird vor allem zur strategischen Planung, zu Prozessverbesserung und zur Setzung von Leistungszielen verwendet
- Knapp drei Viertel nutzen Benchmarking zur Leistungsmessung und Best Practiceermittlung
- Messgröße ist die Steigerung der Effizienz
- Bei zwei Drittel der Befragten wurden die Erwartungen erfüllt

# ANSPRECHPARTNER

Prof. Dr. Matthias Schmieder

## **Center für kommunale Energiewirtschaft**

Benchmarking Center Europe

INeKO Institut an der Universität zu Köln

Gottfried-Hagen-Str. 60 – 62

D – 51105 Köln

Telefon: 0221 / 86053 -16

Fax: 0202 / 2492 -198

Email: [m.schmieder@ckew.de](mailto:m.schmieder@ckew.de)

Copyright

© FH Köln 2013

Alle Rechte, auch das des auszugsweisen oder vollständigen Nachdrucks, der auszugsweisen oder vollständigen fotomechanischen Wiedergabe (Fotokopie, Mikrokopie), der elektronischen Vervielfältigung und/oder Verbreitung sowie das der Übersetzung vorbehalten.

Copyright

Benchmarking Center Europe, Köln

Das Werk einschließlich aller seiner Teile ist urheberrechtlich geschützt. Jede Verwertung außer halb der engen Grenzen des Urheberrechtsgesetzes ist ohne unsere Zustimmung unzulässig und strafbar. Das gilt vor allem für Vervielfältigungen in irgendeiner Form (Fotokopie, Mikrokopie oder ein anderes Verfahren), Übersetzungen sowie die Einspeicherung und Verarbeitung in elektronischen Systemen. Es gelten die Allgemeinen Geschäftsbedingungen des Benchmarking Center Europe

# FORSCHUNG UND DIENSTLEISTUNG

Das **Center für kommunale Energiewirtschaft (CKEW)** unterstützt Entwicklungsprozesse durch Forschungsarbeiten zur Führung und Entwicklung von kommunalen Energieversorgungsunternehmen sowie auf dem Gebiet des Marketing. Das CKEW ist ein Bereich des Benchmarking Center Europe im INeKO-Institut an der Universität zu Köln und kooperiert mit dem Institut für Produktion und Logistik der Fachhochschule Köln. Es verfolgt dabei einen interdisziplinären Ansatz, der Sozial- und Wirtschaftswissenschaften sowie Ingenieurwissenschaften beinhaltet. Mit Forschungsprojekten sowie Master-, Bachelor- und Studienarbeiten werden interessierte Stadtwerke bei der Lösung ihrer Fragestellungen unterstützt.

## **Aktuell laufende Forschungsprojekte**

- Studie zu den Marketing- und Vertriebsaktivitäten sowie der Produktpolitik der Energieversorger
- Analyse des Produkt- und Dienstleistungsbundlings bei kommunalen Energieversorgern
- Studie zur Durchführung und Organisation der externen Berichtspflichten der Energieversorger gegenüber der Bundesnetzagentur und anderen spezifischen staatlichen Organisationen
- Studie zur Organisationsstruktur der Stadtkonzerne
- Durchführung einer Studie zur Beteiligungs- und Kooperationspolitik der Stadtwerke

## **Bisherige Abschlussarbeiten**

- Darstellung der spezifischen Prozesse in der Energiewirtschaft
- Netzurückwirkungen durch dezentrale Energieerzeugungsanlagen
- E-Commerce für Kleinaufträge eines Lieferanten für die Stadtwerke

## **Abgeschlossene Projekte**

- Studie zur Rekommunalisierung der Kommunen
- Durchführung einer Benchmarkingstudie zur Wirtschaftlichkeit von Stadtwerken
- Durchführung einer Benchmarkingstudie zur Wirtschaftlichkeit von Netzbetrieben
- Studie zu den Beschaffungspraktiken (ausgenommen Energie) der Stadtwerke